

国際マイクロジオデータ研究会

「ナイトレイの位置情報関連SNSデータ解析技術 と活用事例」

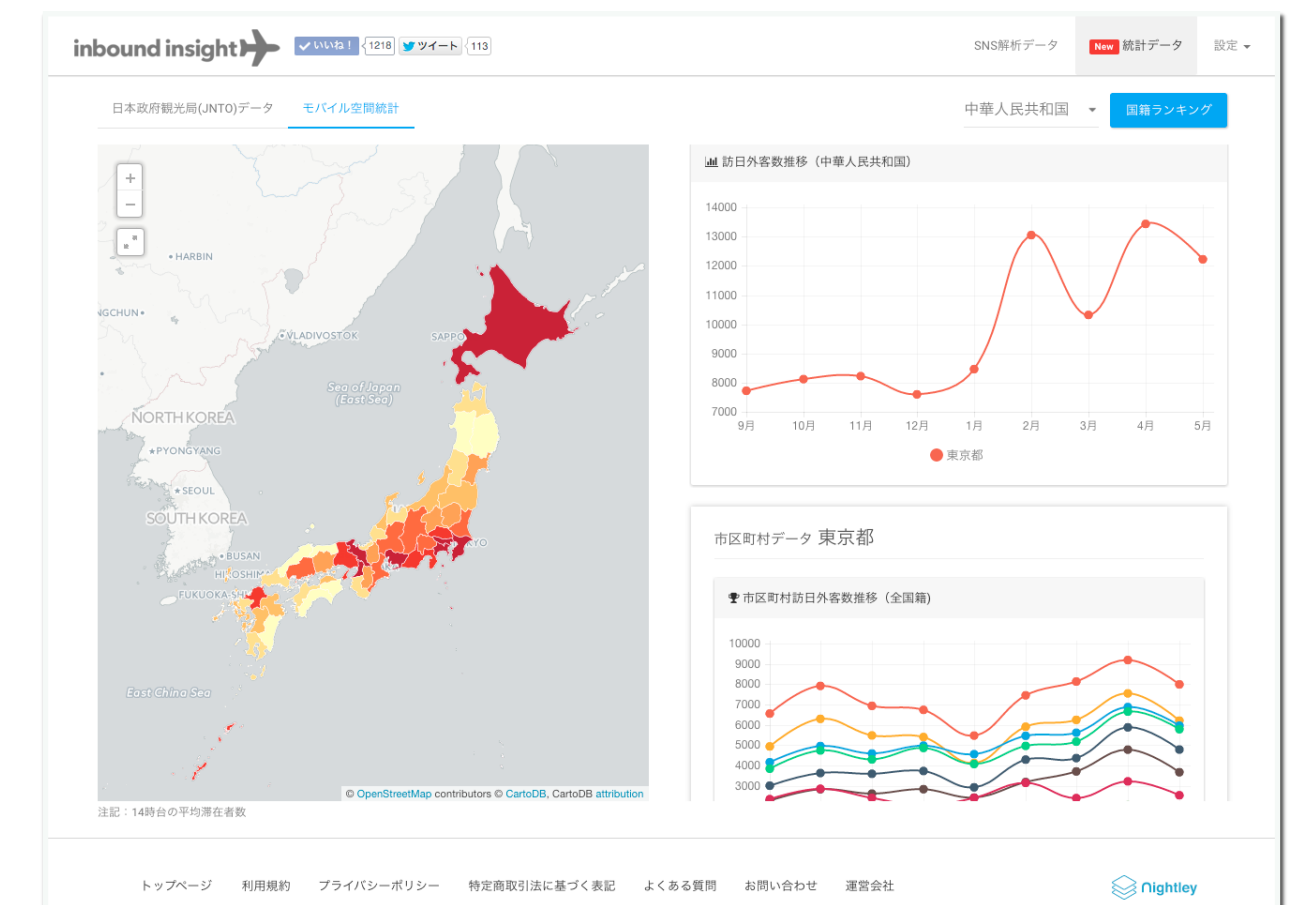
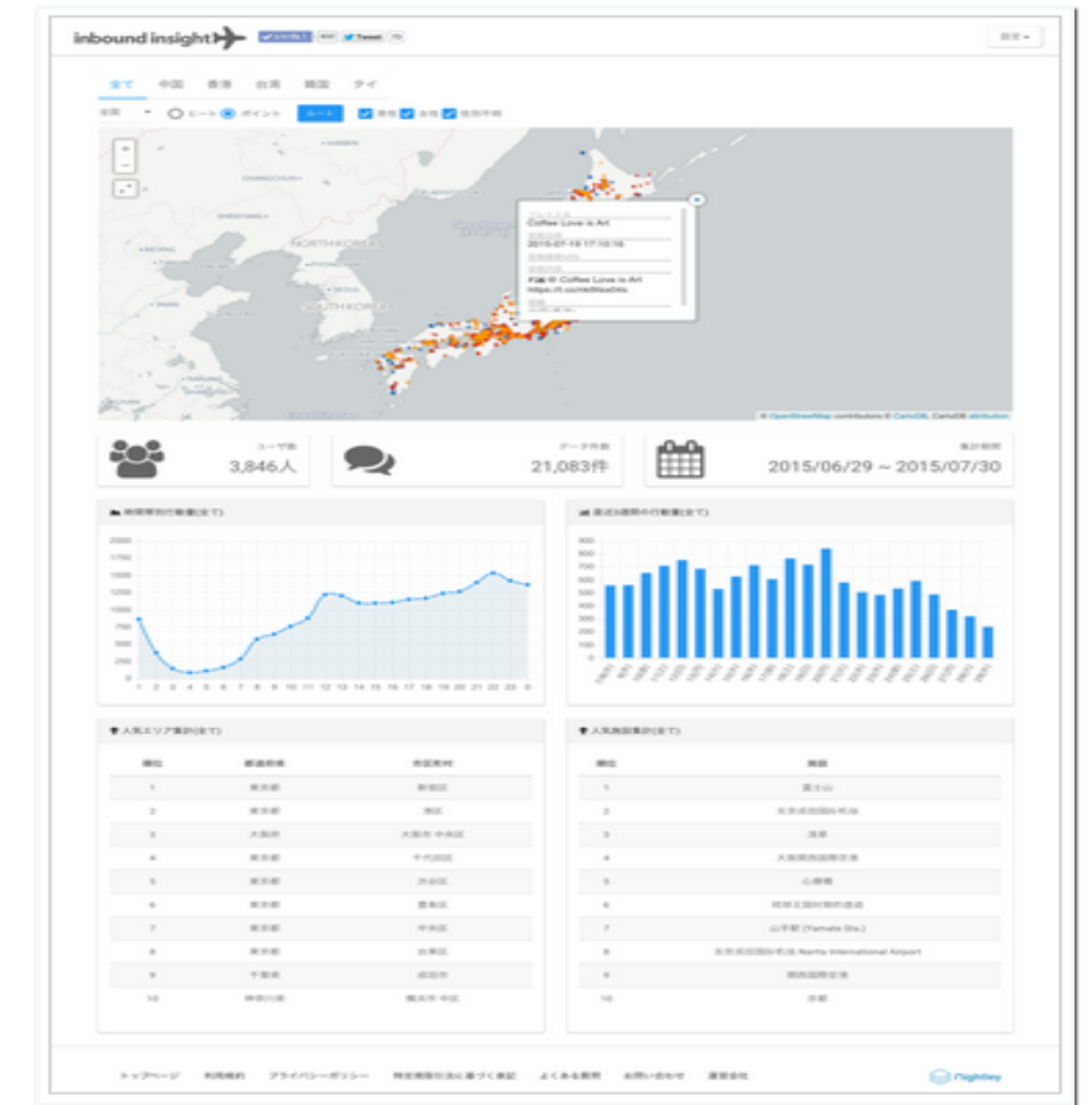
Overview of Social Geo Data Analysis and Usecases at Nightley



ロケーションデータサイエンティスト 朱山 裕宜

アジェンダ

1. ナイトレイについて
2. inbound insightのご紹介・デモ
3. 「ナイトレイ × 大学・研究者」の取り組み



Profile



株式会社ナイトレイ
代表取締役 石川 豊 (Yutaka Ishikawa)

【経歴】

1983年、新潟市生まれ（32歳）

2005年にネットエイジ（現ユナイテッド）新卒入社
新規WEBサービス立ち上げ・運営、インターネット広告事業を担当

2011年 ナイトレイを創業、シード資金調達

2012年 ロケーション情報に特化したデータ収集解析事業を開始

2015年7月 「inbound insight」をリリース

2015年10月 iOSアプリ「ABC Lunch」をリリース

【得意分野】

インターネットメディア・サービスの立ち上げ

ソーシャルメディア活用、位置情報サービス、アプリ開発

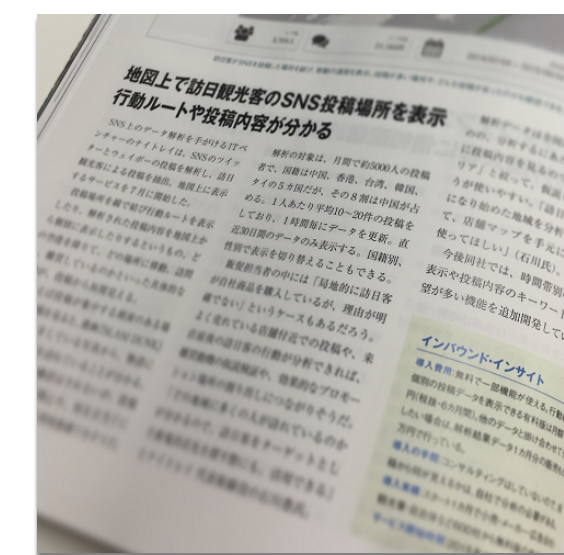
幼少期から地図や自然地理が大好き



ナイトレイについて



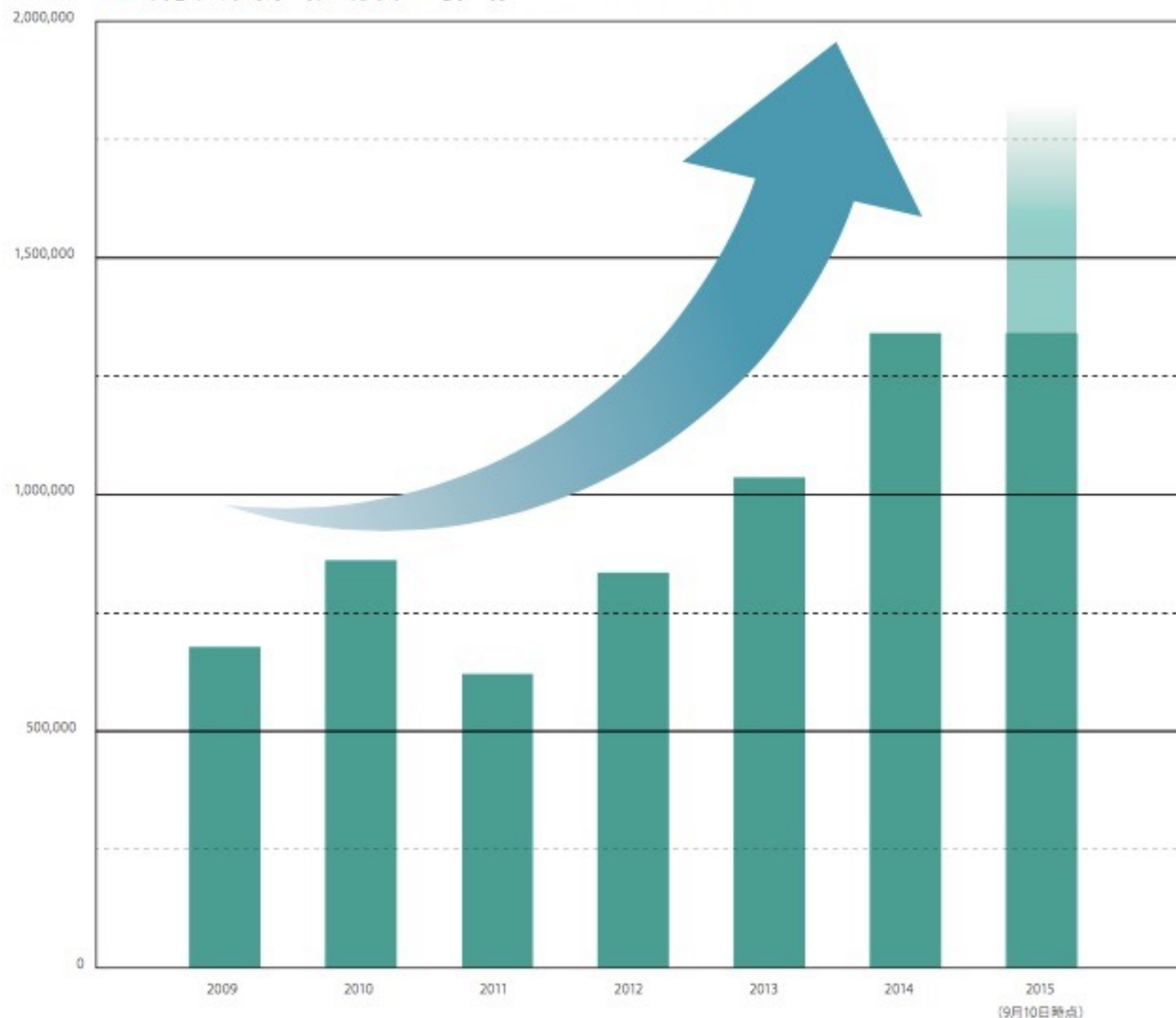
inbound insightリリース後メディア露出が激増



inbound insightのご紹介

増加を続ける訪日外国人。2015年は過去最高のペース！

■ 訪日外国人数の推移 ※JNTO（日本政府観光局）出典



訪日外国人旅行者数は、2014年に

1341万人を突破し、その勢いは

今年に入っても衰えることなく、

2015年9月10日時点で1342万人と

前年を上回り、過去最高を記録しました。

政府は、真の“観光立国”を目指し、

「2020年までに2000万人」の目標達成に向けて、

推進していますが、前倒しでの達成が

視野に入ってきております。

インバウンドツーリズム（外国人の訪日旅行）は

今まさに史上空前、

かつてない動向を見せています。



訪日外国人旅行者解析サービス **inbound insight**

訪日外国人観光客はどこで何をしているのか？

ナイトレイのソーシャルメディア解析が進化

訪日外国人の観光行動を分析できるツールができました

メディア掲載

メディア掲載

データ活用で成長戦略を築く
日経 ビッグデータ BigData

日本経済新聞

日経産業新聞

TECHWAVE
Break through together

INTERNET
Watch

日経スペシャル
ガッパの夜明け

WBS

TE

THE BRIDGE

販促会議

日経
MJ

Big Data Magazine ビッグデータマガジン
いますぐわかる。ビジネスで使える。ビッグデータ活用バイブル

c|net

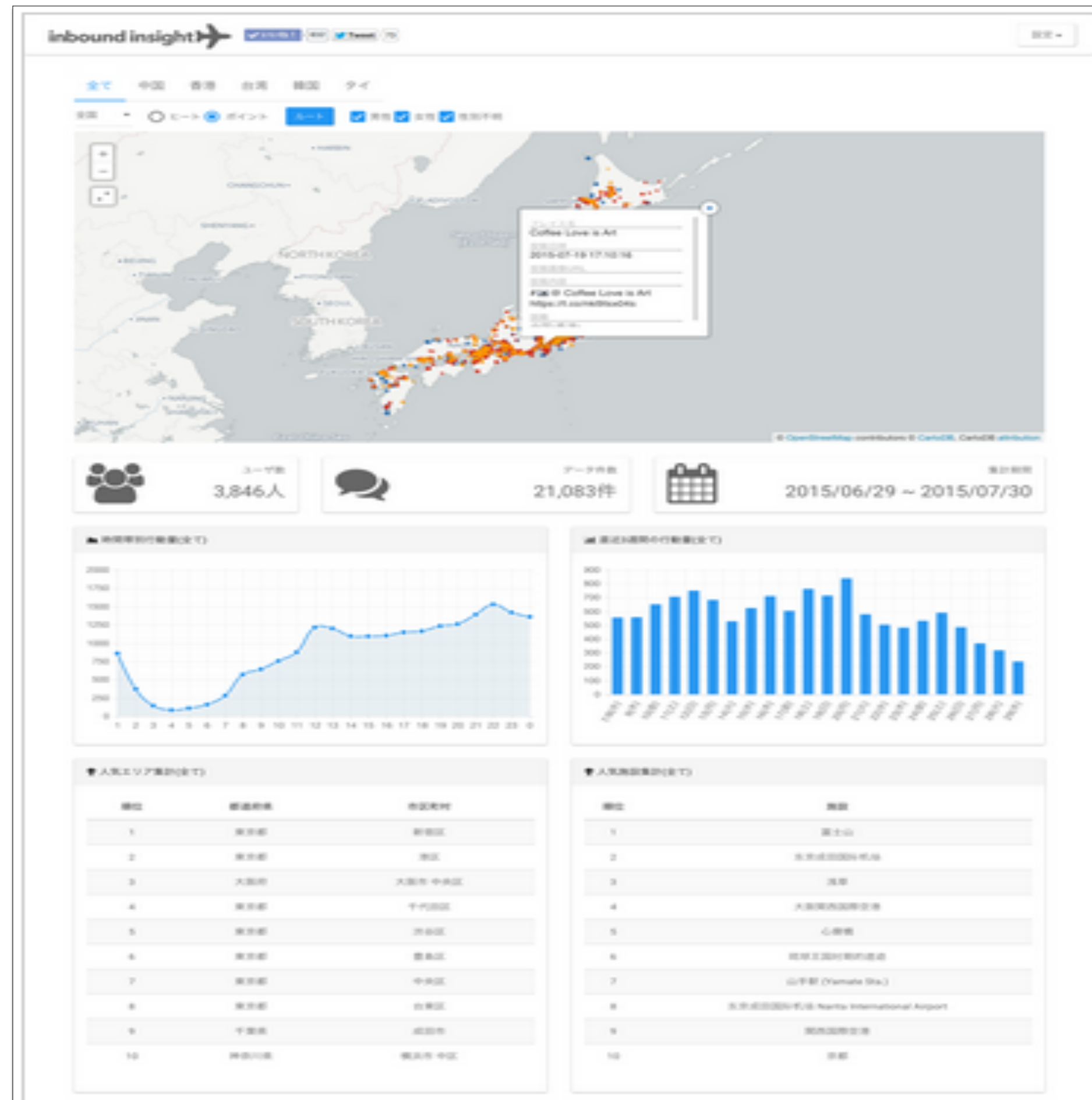
訪日外国人旅行者解析サービス

inbound insight

位置・移動データの収集解析を得意とするナイトレイ（渋谷区）が、2015年7月に提供開始したインバウンド対策専用の行動解析サービス。

一般公開されているSNS投稿から高速に訪日関連データを検知し、独自に国籍や場所を解析することで、訪日外国人の移動・行動内容のみを整理して提供。小売業、メーカー、観光業、広告代理店、自治体など約2000社のインバウンド戦略をサポート。

- ・ 解析対象：公開SNS(Twitter、新浪微博)
- ・ 国籍対応：中国、台湾、香港、韓国、タイ
- ・ 解析人数：20,000人前後（30日間）
- ・ 表示期間：直近30日間のみ
- ・ データ更新：1時間ごと
- ・ 価格：月額0円～20万円



<http://inbound.nightly.jp>

inbound insight デモ

inbound insight 最新状況（協業・業務提携）

ナイトレイ、訪日外国人旅行者の行動解析サービス「inbound insight」で、ドコモの「モバイル空間統計」を組み合わせた統計表示機能をリリース

2015 11 04 15:00 プレスリリース

いいね! 1 ツイート

株式会社ナイトレイ（東京都渋谷区、代表取締役：石川豊、以下ナイトレイ）は、株式会社ドコモ・インサイトマーケティング（東京都港区、代表取締役社長：大竹口勝、以下ドコモ・インサイトマーケティング）と協業し、ナイトレイが提供するSNS解析データを利用した訪日外国人解析サービス「inbound insight（インバウンドインサイト）」上で、ドコモ・インサイトマーケティングが提供する「モバイル空間統計」の訪日外国人に関する人口統計データを参照することができる「統計データプラン」を、月額10万円（税抜）で11月4日より提供開始致します。

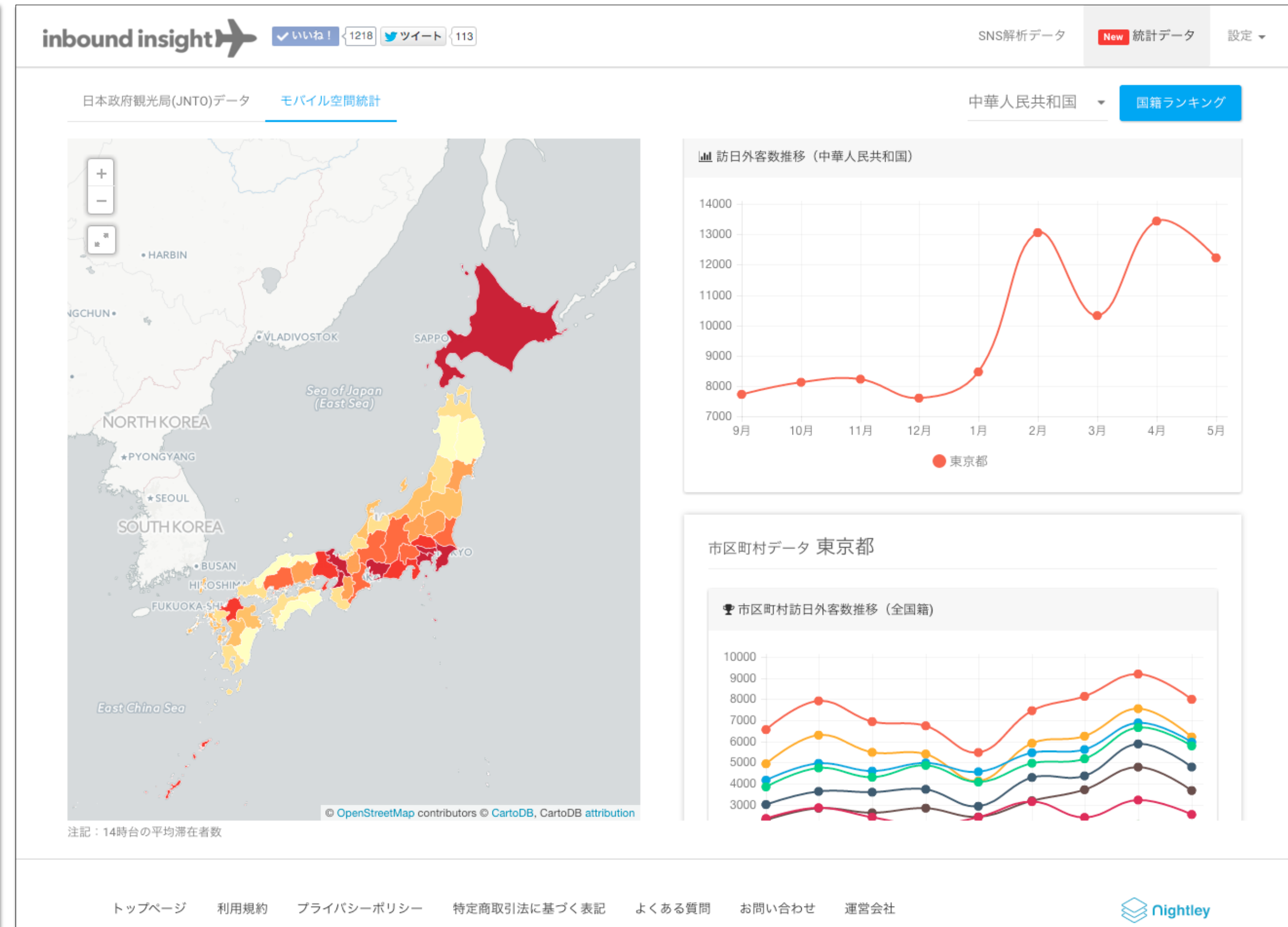


モバイル空間統計



本サービスの概要

ナイトレイが提供する「inbound insight」は、Twitter等のSNS上に公開されている投稿内容を大規模にリアルタイム解析することで、行動場所やクチコミ・国籍・性別・周遊ルート等をデータベース化し、ASP型分析ツールや解析結果データを提供するサービスです。これより、これまで把握することが難しかった訪日外国人観光客の行動傾向や嗜好性を明らかにし、日本中のインバウンド関連ビジネスやインバウンド向けの小売・観光業・地域活性化などを含めたマーケティング・ビジネス戦略策定をビッグデータの提供と解析で強力にサポートします。



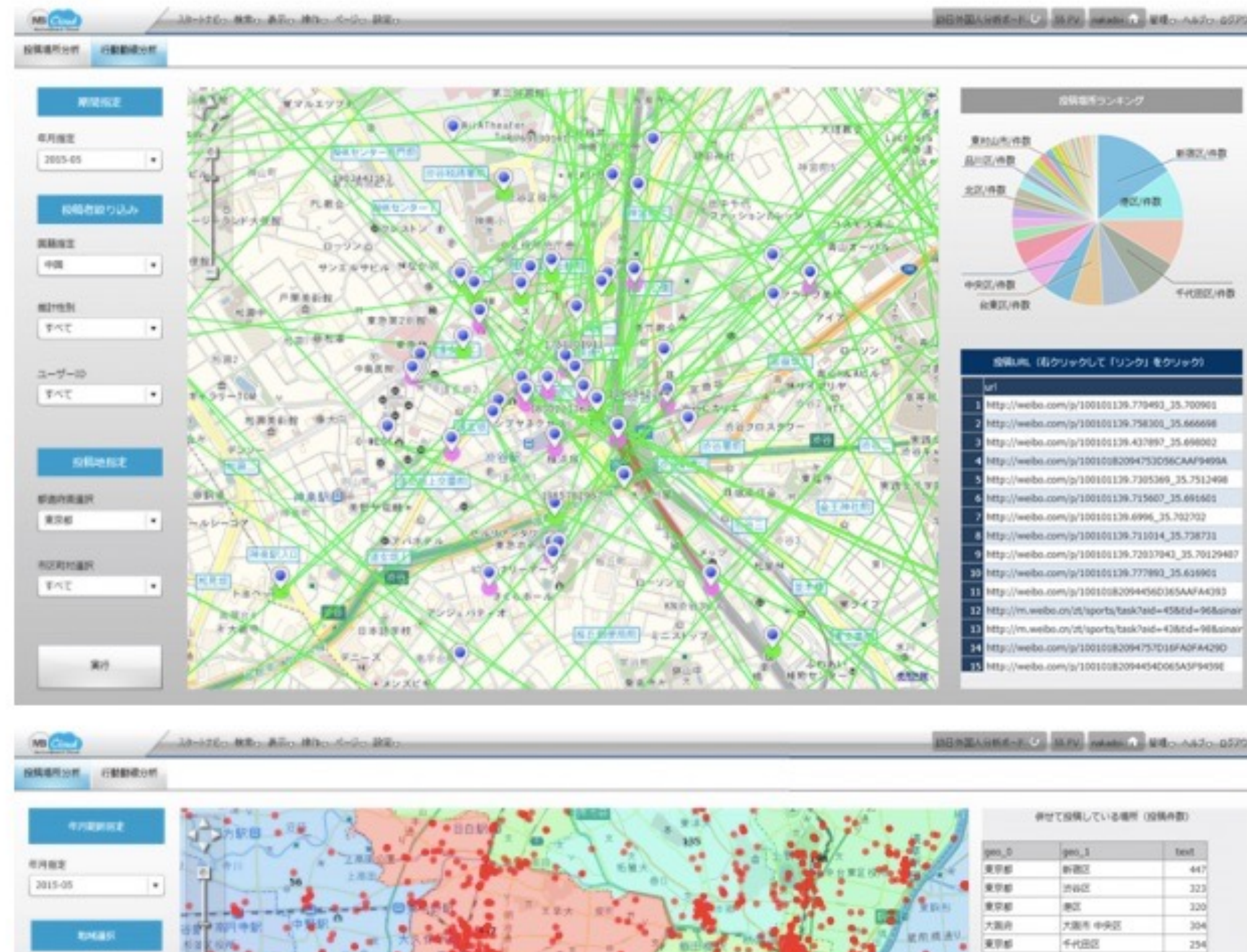
inbound insight 最新状況（協業・業務提携）

inbound insight 「訪日外国人周遊ルートデータ」がウイングアーク1stの第三者データ提供サービス「3rd Party Data Gallery」に採用

2015 11 04 11:30 プレスリリース

いいね! 0 ツイート

株式会社ナイトレイ（本社：東京都渋谷区、代表取締役社長CEO：石川 豊、以下ナイトレイ）は、ビジネスインテリジェンスツール大手のウイングアーク1st株式会社（本社：東京都渋谷区、代表取締役社長CEO：内野弘幸、以下ウイングアーク1st）が運営する第三者データ提供サービス「3rd Party Data Gallery for MotionBoard Cloud」のラインナップとして、「inbound insight（インバウンドインサイト）」から生成される「訪日外国人周遊ルートデータ」を2016年1月1日（金）より提供開始します。利用料金は月額20万円/10ID（税別）～です。



ウイングアーク1st主催『ウイングアークフォーラム 2015』に当社代表が登壇

2015 11 06 12:00 イベント

いいね! 8 ツイート

2015年11月5日（木）、ANAインターコンチネンタルホテル東京にて開催されたウイングアーク1st主催の日本最大級の帳票&BI（ビジネスインテリジェンス）のカンファレンス『ウイングアークフォーラム 2015』内のパネルディスカッション『「データが創る未来」を語る』にて当社代表石川がゲストスピーカーとして登壇しました。



当社は「inbound insight（インバウンドインサイト）」の事例を通して、当社のサービス開発の経緯やデータ活用のデモンストレーションなどを紹介しました。

inbound insight 最新状況（協業・業務提携）

メンバーズの訪日外国人対策セミナーに当社代表が登壇しました

2015 11 09 12:00 イベント

いいね! 10 ツイート

2015年11月6日（金）、晴海アイランドトリトンスクエアにて開催されたメンバーズ主催の合同セミナー『旧正月対策もまだ間に合う中華圏向け（中国、台湾、香港）Webプロモーション最新事情』にて当社代表石川がゲストスピーカーとして登壇しました。



当社は「inbound insight（インバウンドインサイト）」の事例を通じたサービス開発の経緯やデータ活用のデモンストレーションや、iOSアプリ『ABC Lunch』の紹介を行いました。

セミナー概要

昨今、来日した中国人による家電量販店やドラッグストアでの猛烈な購買行動“爆買い”などが話題になっており、企業も中華圏（中国、台湾、香港）向け訪日外国人のプロモーションが必要に迫られています。また、2月には中国や台湾など中華圏の旧正月「春節」の休暇に合わせ、多くの訪日外国人の来日が予想され、その購買力にも期待が高まっています。

凸版印刷主催のオープンイノベーションプロジェクト amiten（アミテン）に協力します。

2015 09 13 12:00 イベント

いいね! 13 ツイート



トッパン・オープン・イノベーション第1弾 Re:design inbound

『おもてなし』を再考する

2015.9.26 (SAT) 10:00-19:00 【中之島フェスティバルタワー24階】
2015.10.9 (FRI) 19:00-22:00 【大阪イノベーションハブ】

ナイトレイは、凸版印刷株式会社が主催するオープンイノベーションプロジェクト「amiten（アミテン）」に協力し、9月26日（土）と10月9日（金）に大阪市で開催されるamiten第一回イベント「Re:design inbound ~『おもてなし』を再考する~」の参加者向けに、当社が提供する訪日外国人旅行者解析サービス「inbound insight（インバウンドインサイト）」を提供することが決定しました。

amitenの第一回イベント「Re:design inbound」は、今後ますます伸びると予想されるインバウンドビジネスをテーマに新たなインバウンドビジネスを本気で具現化したいと参加者を募集し、セミナーやビジネス開発ブートキャンプを行いながら凸版印刷の事業やリソースを活用したビジネスプランを練り上げていくオープンイノベーションイベントです。

このイベントでは訪日外国人をターゲットとしたインバウンドビジネスがテーマということもあり、訪日外国人の行動を可視化できるinbound insightをナイトレイから提供することで、イベント内でのより良いアイデア・ビジネスプランの創出をサポートします。

inbound insight 最新状況（協業・業務提携）

ナイトレイ、インバウンド消費の需要予測に強みを持つトレンドExpressと業務提携 ～旅前から旅後の行動をさらに明確に～

2015 11 18 15:00 プレスリリース

いいね! 17 ツイート

株式会社ナイトレイ（本社：東京都渋谷区、代表取締役：石川豊、以下ナイトレイ）は、ホットリンク子会社でインバウンド消費に関する需要予測・分析・レポートサービスを提供している株式会社トレンドExpress（本社：東京都千代田区、代表取締役社長：松野安弘、以下トレンドExpress）と、業務提携したことを発表いたします。

ロケーション×ソーシャルの分野で独自のビッグデータや活用ノウハウを保有するナイトレイと、グローバル規模での最新の消費者情報を提供するトレンドExpressが業務提携することで、訪日の前後を通じた旅行者の行動がより詳細に分析でき、スピーディーな仮説の組み立てと検証が実現します。

この業務提携によりナイトレイとトレンドExpressは、訪日外国人の行動調査や成果検証における新しいソリューションを開発・提供することで、地方創生に向けた外国人観光客誘導の実現などを支援してまいります。



業務提携の背景と今後について

先日観光庁が発表した2015年7～9月の訪日外国人消費動向調査によると、訪日外国人全体の旅行消費額は前年比8.18%増の1兆0009億円となり、1四半期で初めて1兆円を超えています。市場の盛り上がりにもない、日本人には見えていない行動パターンをSNSから発見したい、という要望が多く聞かれます。

一方で、訪日外国人の行動が多様化しつつある昨今、「刺さる」マーケティングを実施するためには、データを基にしたターゲット像の明確化が非常に重要となってきます。

株式ニュース&レポート

STOCK NEWS & REPORT

11月24日 14時28分
フィスコ

著者・コラム紹介 バックナンバー

ツイート いいね! 0 RSS 印刷 A A ブックマーク

ホットリンク---大幅続伸、子会社のトレンドExpressがナイトレイと業務提携

<> ホットリンク 634 +44

大幅に4日続伸。子会社のトレンドExpressが、訪日外国人旅行者の行動解析サービス

「inbound insight（インバウンドインサイト）」を提供するナイトレイと業務提携

約を締結したと発表している。両社が提携することで、訪日の前後を通じて旅行者の行

動を深掘りすることができ、スピーディーな仮説の組み立てと検証が実現するという。両

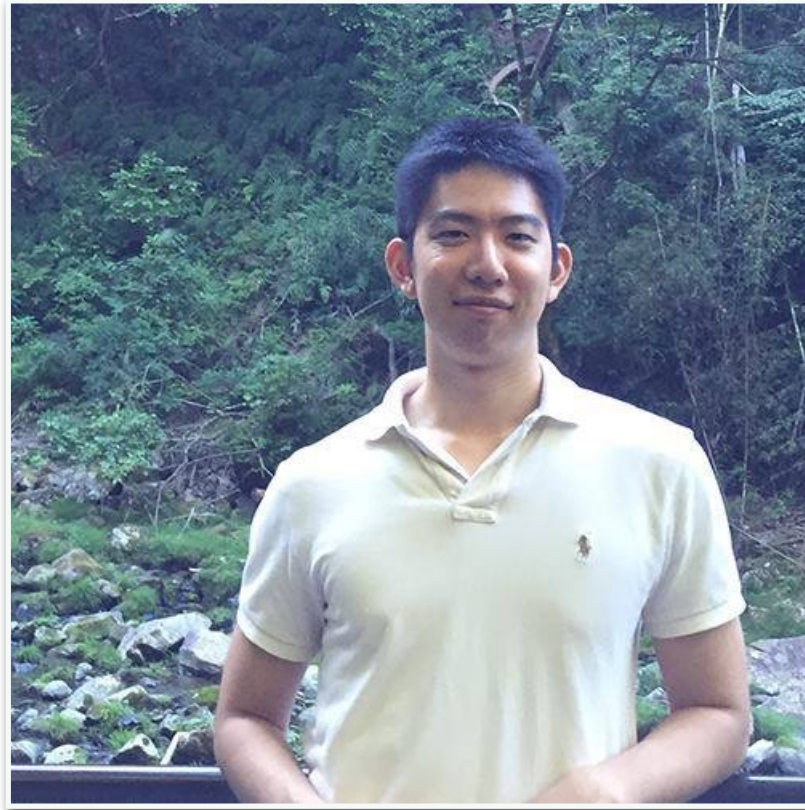
社は訪日外国人の行動調査や成果検証における新しいソリューションを開発・提供して
いく。

（フィスコ）



「ナイトレイ × 大学・研究者」の取り組み

ナイトレイのインターンメンバー



位置データ解析担当

- ・位置データの整備解析
- ・国籍判定ロジックサポート



位置データ可視化担当

- ・位置データの動画化
- ・移動データの経路補完

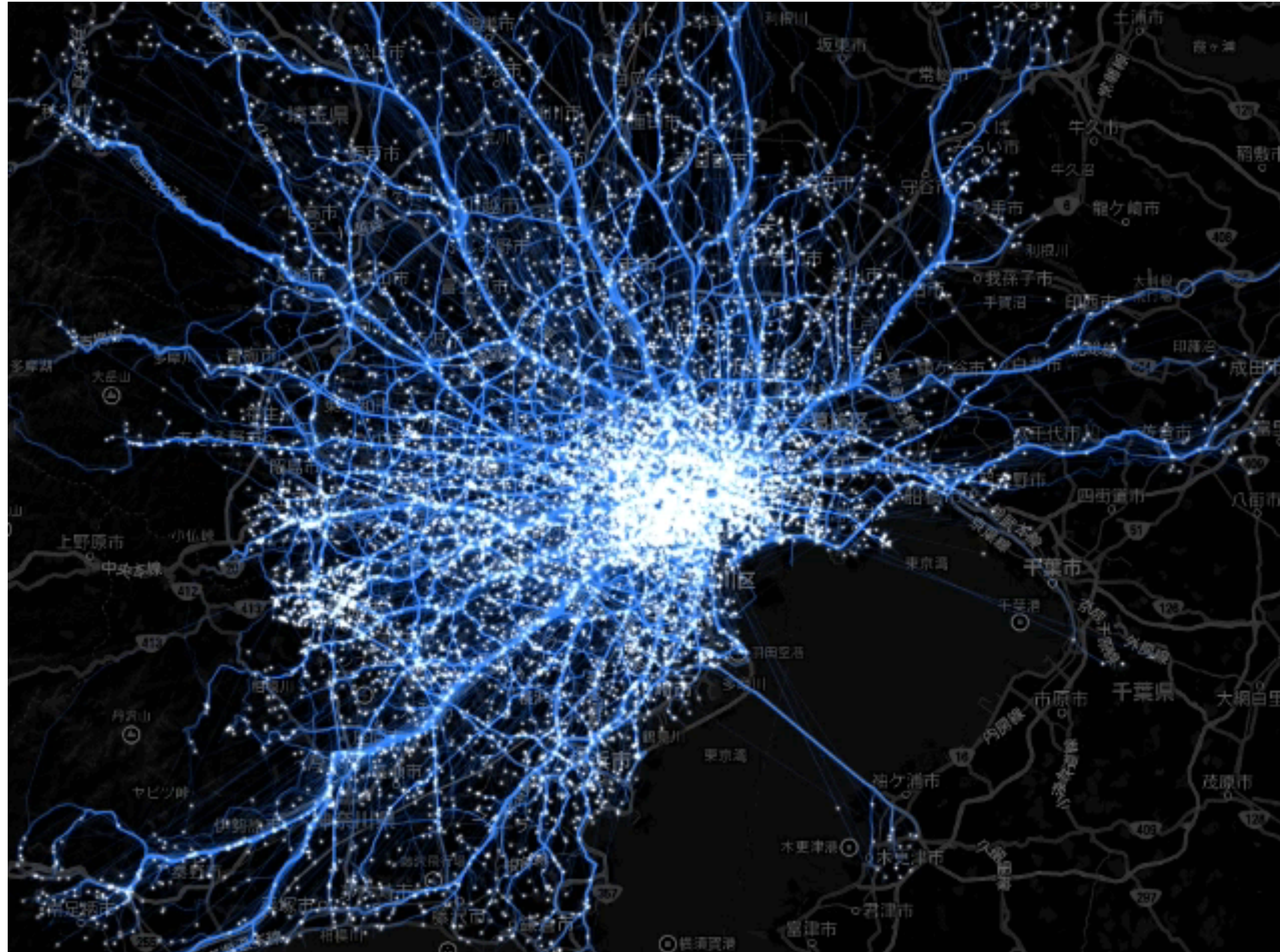


位置データ解析担当

- ・人気施設解析ロジック開発
- ・ユーザ属性推定ロジック開発

東京大学とのコラボ事例

擬似人流データ（関東、関西、中京）の開発と無料公開





ニュース 会社概要 ビジョン

ナイトレイ、NTTコミュニケーションズと共同で第5回マイクロジオデータ研究会で講演

2013 02 22 14:52 ニュース

いいね! 1 ツイート

2013年3月7日（木）15:00～17:00、東大本郷で行われる第5回マイクロジオデータ研究会にて、弊社高口がNTTコミュニケーションズ株式会社 大木由紀子氏と共同で「位置情報付きソーシャルデータの利用について～データから読み解く行動プロファイリング～」と題して講演を行います。

既に会場は定員に達しており、今後参加登録される方は立ち見となります。当日立ち見でも会場に入れない場合がありますことをご了承下さい。

第5回マイクロジオデータ研究会「インターネットを活用したマイクロジオデータの取得・活用」

<日時>

2013年3月7日（木）15:00～17:00

<場所>

東京大学本郷キャンパス 工学部1号館15号教室（東京都文京区）

<詳細はこちら>

<http://geodata.csis.u-tokyo.ac.jp/mgd/?p=724>

<参加登録>

<http://goo.gl/dqbUR>

関連する記事:



ジオデータのビジュアライズワークショップ開催レポート

2013 08 04 18:00 ニュース

いいね! 33 ツイート

2013年8月4日（日）、二子玉川カタリストBAで開催したジオデータのビジュアライズワークショップは無事終了いたしました。休日かつ午後～夜までという設定に関わらず、約45名の方に参加いただくことができました。

内容はGISの基本から、オープンデータ、ソーシャルデータ、統計データ等の最新動向、GEOデータのビジュアライズ手法の事例紹介、チームディスカッションと発表、最後に懇親会と盛りだくさんの内容で、私たちとしても多くの発見や気づきがあり非常に有意義なイベントでした。

参加していただいた皆様、協力していただいたGeorepublic Japan、マイクロベース、富士通（SPATIOWL）、GLOCOMの関係者の皆様、大変ありがとうございました。

次回イベントも企画をスタートしておりますのでご期待ください。

（一緒に何かやりたいという方もお気軽にご連絡ください）

イベントの募集詳細ページ（Facebookイベント）

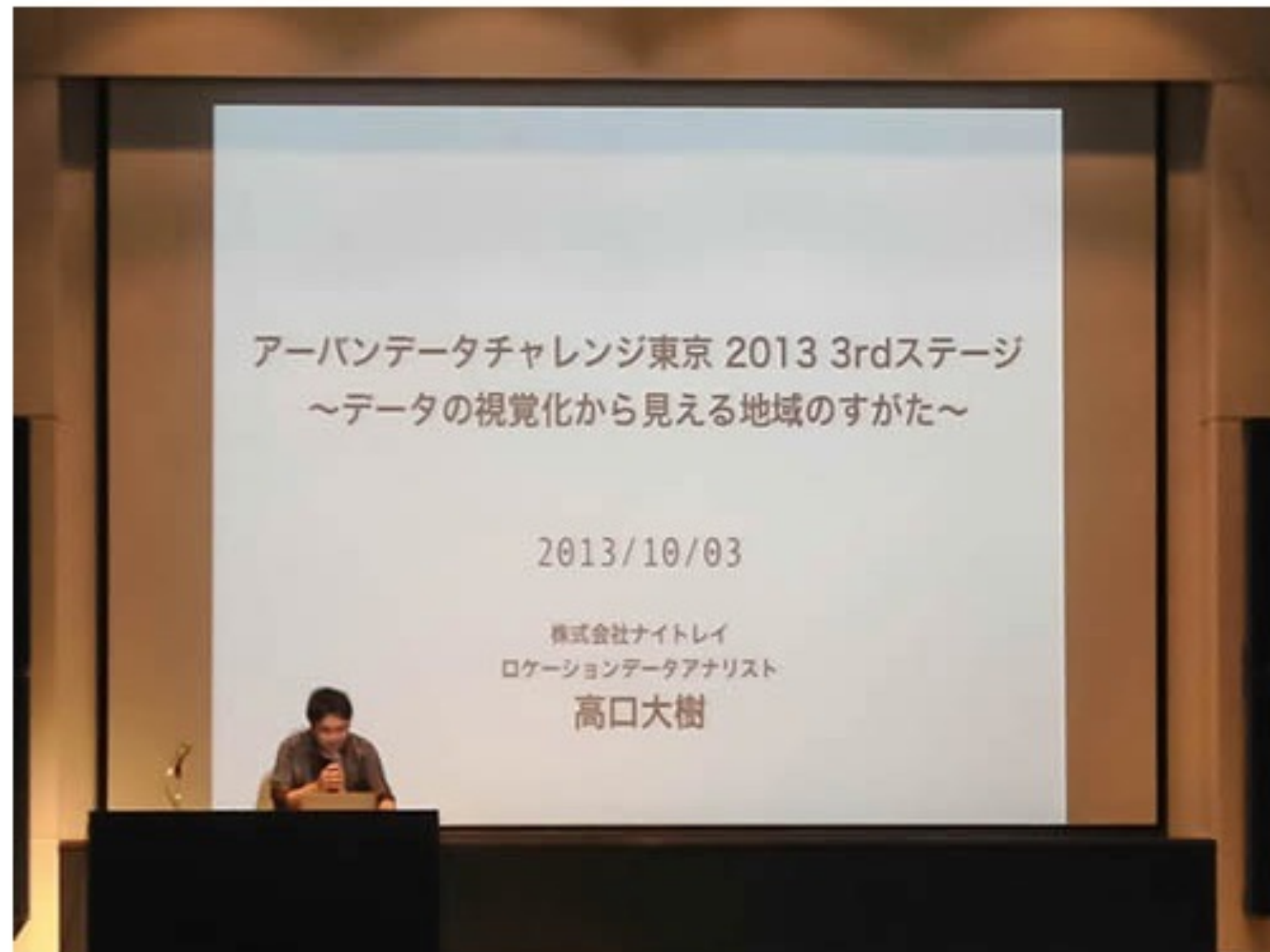
<https://www.facebook.com/events/419658361481397/>



東京大学で開催された「アーバンデータデータ東京2013」で弊社高口が登壇しました

2013 10 03 17:48 ニュース

いいね! 1 ツイート



ニュース 会社概要 ビジョン

CSIS DAYS 2013に弊社西村が登壇いたしました。

2013 11 25 12:27 ニュース

いいね! 2 ツイート

11月22日~23日にかけて開催された、[CSIS DAYS 2013](#)(東大柏キャンパス)にて弊社ロケーションデータサイエンティスト西村が「SNSジオデータの解析とビジュアライズ手法」というテーマで講演を行いました。



富岳3776景がアーバンデータチャレンジ東京2013にて銅賞を受賞しました

2014 03 03 12:00 イベント

いいね! 36 ツイート

2014年3月1日（土）に東京大学にて開催された「アーバンデータチャレンジ東京2013 Final ステージ」にて静岡県・山梨県と共同運営している富士山写真共有サービス「富岳3776景」がアプリケーション部門で銅賞を受賞いたしました。

富岳3776景はサイト開設後約1ヶ月間で1000件以上の投稿が集まっており、富士山の観光プロモーションとオープンデータ（富士山写真）の募集という2つの目的を達成している事例として評価いただきました。また、2014年2月下旬の雪害発生時には災害情報の投稿機能を追加し情報が集まったことで、有事にも活用できる可能性が示された点も評価いただきました。

当社としては今後もこれまで培ってきたロケーションデータの収集や解析、データマネジメントのノウハウ、学術研究領域との接点などを活用できる分野の一つとして、オープンデータの推進や行政とのコラボレーションによる新しい取り組みにも積極的にチャレンジしていきます。

【イベント概要】

アーバンデータチャレンジ東京2013 Final ステージ

「地域の課題解決を助ける作品大集合！—最優秀は誰の手に？みんなで選ぶ最終審査会—」

日時：3月1日(土) 13:30-18:20

場所：東京大学駒場第IIキャンパス（生産技術研究所内）An棟2階コンベンションホール

主催：社会基盤情報流通推進協議会、東京大学空間情報科学研究センター「次世代社会基盤情報」寄付研究部門

【イベント詳細】

公式サイト：<http://aigid.jp/GIS/udct/2013/index.html>

Facebook：<http://www.facebook.com/UDCT2013>

Ustream：<http://www.ustream.tv/channel/udct2013-final>



富岳3776景がLinked Open Data チャレンジ Japan 2013で NTTコミュニケーションズ賞を受賞しました

2014 03 10 12:00 イベント

いいね! 56 ツイート

2014年3月7日（金）に慶応大学三田キャンパスにて開催された「セマンティックWebコンファレンス2014」内の「Linked Open Data チャレンジ Japan 2013 授賞式」にて静岡県・山梨県と共同運営している富士山写真共有サービス「富岳3776景」がNTTコミュニケーションズ賞を受賞しました。

各メディアにも大きく取り上げられた静岡県、山梨県の官民共同プロジェクトの実現、投稿された写真のオープンデータ化、災害データ投稿への対応という新しい試みを高く評価いただきました。

富岳3776景は先日「アーバンデータチャレンジ東京2013 Final ステージ」でもアプリケーション部門銅賞を受賞しており、二つ目の受賞となります。

【イベント概要】

セマンティックWebコンファレンス2014

URL：<http://s-web.sfc.keio.ac.jp/conference2014/index.html>

日時：3月7日(金) 10:00-17:30

場所：慶應義塾大学 三田キャンパス 北館ホール

主催：慶應義塾大学SFC研究所

事務局：慶應義塾大学 環境情報学部 萩野研究室

後援：

経済産業省

社団法人人工知能学会

独立行政法人情報処理推進機構

一般社団法人情報処理学会

一般社団法人電子情報技術産業協会

一般社団法人オープン・ナレッジ・ファウンデーション・ジャパン(OKFJ)

LODチャレンジ実行委員会

【Linked Open Data チャレンジ Japan詳細】

公式サイト：<http://lod.sfc.keio.ac.jp/challenge2013/>

受賞結果速報：<http://lod.sfc.keio.ac.jp/blog/?p=2074>

Facebook：<https://www.facebook.com/LOD.challenge.Japan>

Ustream：<http://www.ustream.tv/channel/lod2013>

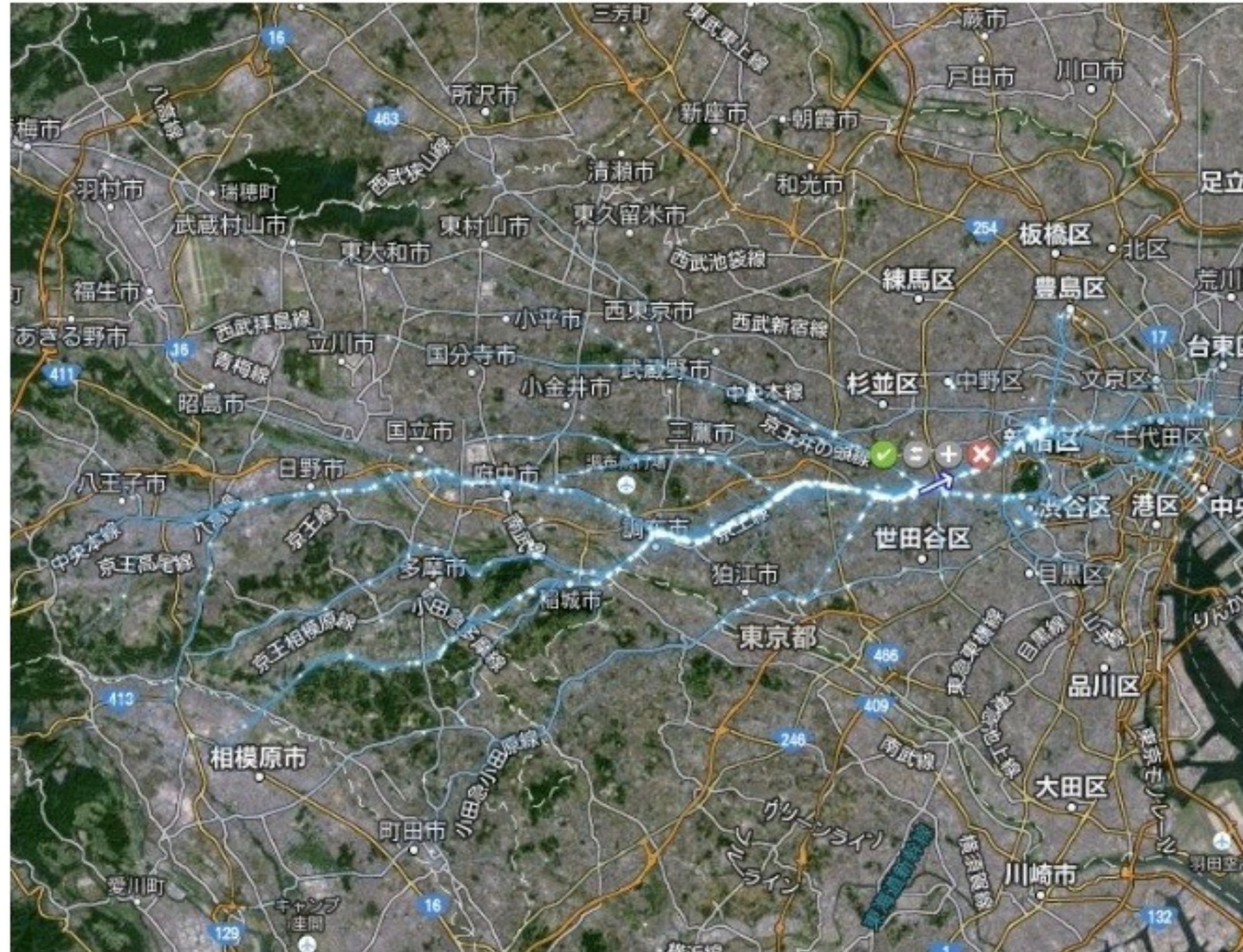
東京大学CSISとの研究活動成果としてSNS解析データを元とした「疑似人流データ」を無料公開

2014 07 31 12:00 データ活用事例 プレスリリース

いいね! 663 ツイート

ナイトレイでは、東京大学空間情報科学研究センター(CSIS)の柴崎・関本研究室、マイクロジオデータ研究会と共同で進めていた研究活動の成果として、「疑似人流データ」を本日から無料で公開致します。

「疑似人流データ」では、当社が保有するSNSベースの地域解析結果（地域ごと人気施設、生活者の行動傾向等）を参考に、正確な道路ネットワークデータによる移動経路の補完や統計処理・独自の推定処理、ランダム化処理を行うことで、東京近郊（首都圏）の大まかな人の流れをオープンなCSVデータとして公開するという取り組みです。



東京大学との研究活動成果として「疑似人流データ」の関西版・中京版を無料公開

2014 10 15 12:00 プレスリリース

いいね! 138 ツイート

ナイトレイでは、東京大学 柴崎・関本研究室、マイクロジオデータ研究会と共同で進めていた研究活動の成果として、好評だった「疑似人流データ」の首都圏版公開（[詳細はこちら](#)）に続き、関西版、中京版を本日からCC BYライセンスで無料公開致します。

「疑似人流データ」では、当社が保有するSNSベースの地域解析結果（地域ごと人気施設、生活者の行動傾向等）を参考に、正確な道路ネットワークデータによる移動経路の補完や統計処理・独自の推定処理を行うことで、都市圏の大まかな人の流れをオープンなCSVデータとして公開するという取り組みです。

この疑似人流データを公開することで、人の動きに関わる大量の地理空間データの学習機会や活用機会、他のビッグデータやBIツールなどとのマッシュアップなどの機会を提供していければと考えております。



FOSS4G 2014 Tokyoにて「擬似人流データ」を用いたハンズオンセッションが開催

2014 11 06 16:00 イベント

いいね! 21 ツイート

2014年10月31日（金）、東京大学柏キャンパス総合研究棟にて、地理空間情報イベント「FOSS4G 2014 Tokyo」のハンズオンセッションの一つとしてマイクロジオデータ研究会が主催する「Mobmap 人流データ解析入門」が開催されました。このハンズオンでは、ナイトレイと東京大学・マイクロジオデータ研究会が共同で製作公開している「擬似人流データ」を解析素材として活用いただきました。

ハンズオンセッションの内容は、擬似人流データ・Mobmap（人流データ可視化ツール）の利用方法の説明および演習で、参加者の方には擬似人流データを利用した人流の解析を実際に行いながら、解析結果を動画にまとめて発表していただきました。

参加者にとっては擬似人流データやMobmapに深く触れることができる機会となり、反響も大きかったように感じられました。

また、今後も以下のイベント内において擬似人流データを用いたハンズオン演習が行われる予定です。

・地理情報システム学会 第23回学術研究発表大会ハンズオンセッション

「第3回マイクロジオデータ講習会 ～Mobmapによる人流データ解析入門～」：11月8日（土）@中部大学

http://www.gisa-japan.org/conferences/23/program_frame.html

当社としては、今後もこのような大規模地理空間データを学習・分析する機会を増やしていこうという取り組みを積極的にサポートしていきたいと考えております。

ご興味がありましたらお気軽にお問い合わせください。

【擬似人流データの概要】

首都圏版

<http://nightley.jp/archives/1954>

関西圏版・中京圏版

<http://nightley.jp/archives/2129>



擬似人流データについて説明する仙石氏。



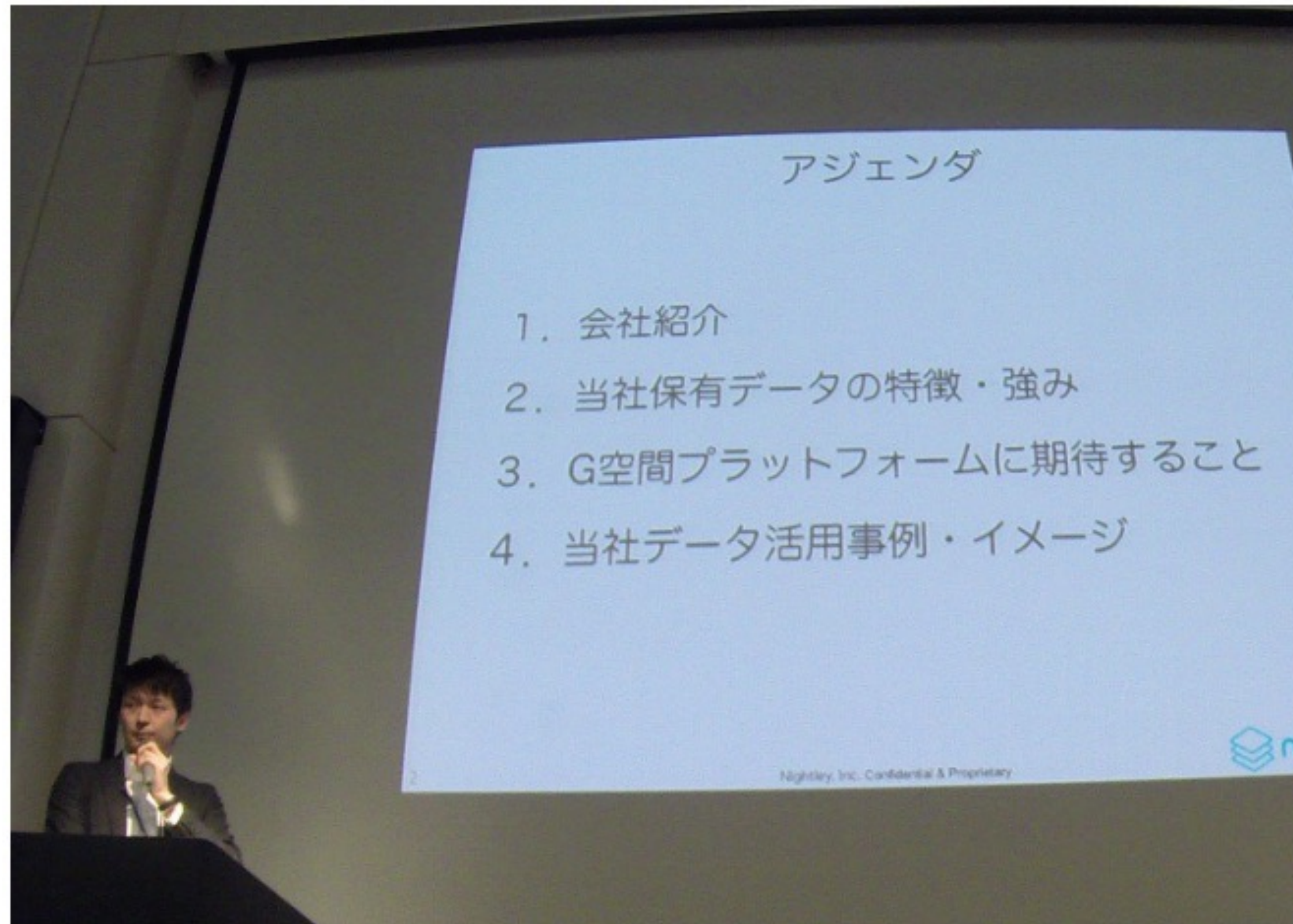
一通り説明が終わったあとは解析タイム。最後の発表に向け、皆さん思い思いに解析を進めていきます。

東京大学主催シンポジウム「リアルなデータに浸れ～空間情報の流通市場『G空間プラットフォーム』の幕開け」に弊社代表が登壇

2015 01 28 12:00 イベント

いいね! 1 ツイート

2015年1月27日（火）、東京大学駒場第IIキャンパス（生産技術研究所内）にてシンポジウム「リアルなデータに浸れ～空間情報の流通市場『G空間プラットフォーム』の幕開け」が開催され、当社代表石川が「位置に結び付けられたSNS解析データのポテンシャル」というテーマで登壇しました。



スタートアップ × 大学のキーポイント

1. 大学の教授や研究室との接点作り
自社事業との関連性が高い学会や研究の調査
オープンイベントに参加
東京大学(CSIS) 柴崎研究室、関本研究室
2. 自社データを用いた研究・学会発表
擬似人流データの開発と無料公開
共同イベントの開催
3. 人材交流
研究室の学生をインターンとして採用、長期的な連携
研究の延長として事業開発をサポート

B2Cアプリもやります



ご清聴ありがとうございました！



ご清聴ありがとうございました！

akeyama@nightley.jp