

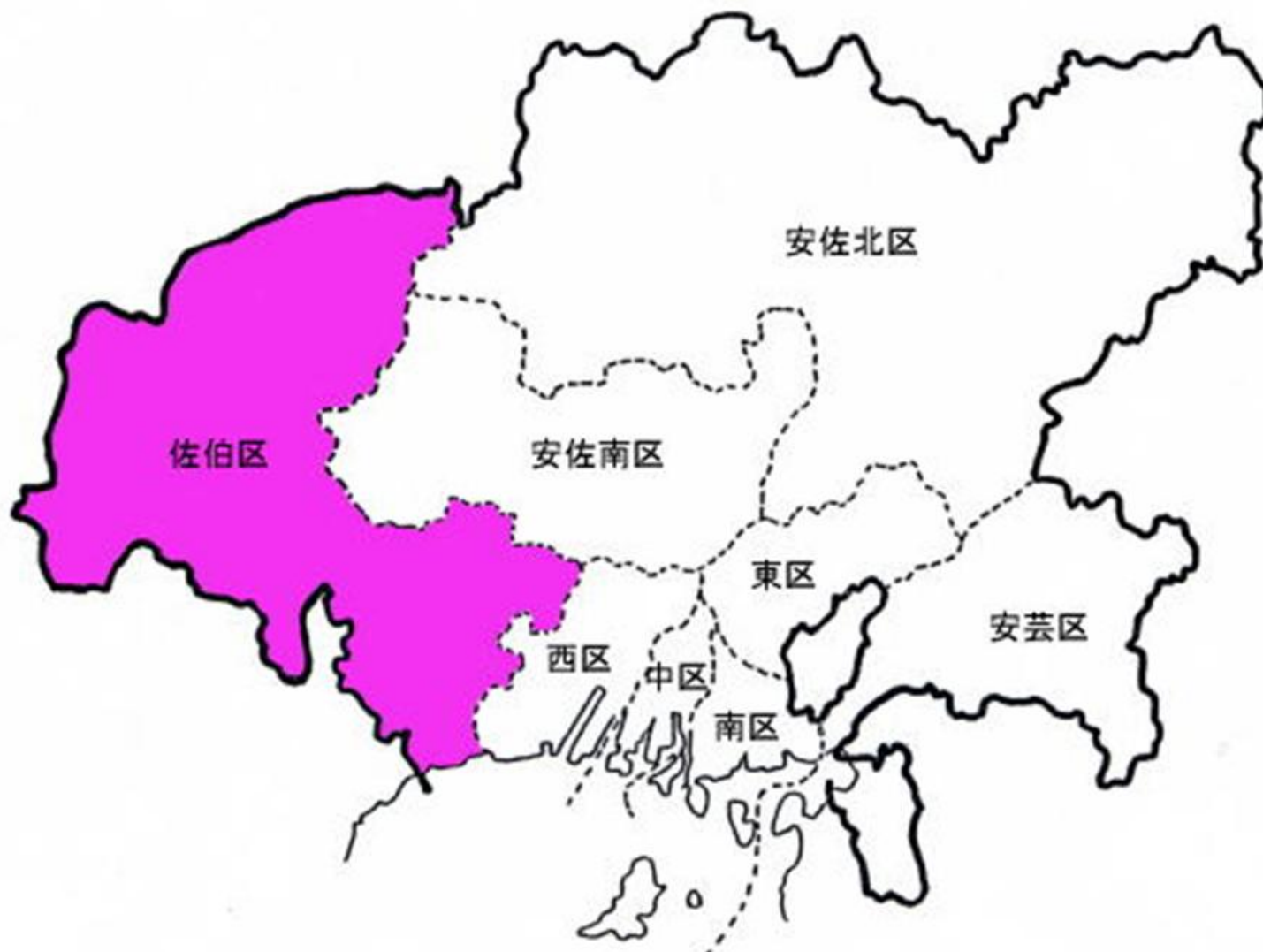


# 広島市佐伯区における 地域課題の解決について

広島市佐伯区地域起こし推進課

高橋正弥

# 広島市佐伯区





# 広島市佐伯区

旧湯来町

旧五日市町

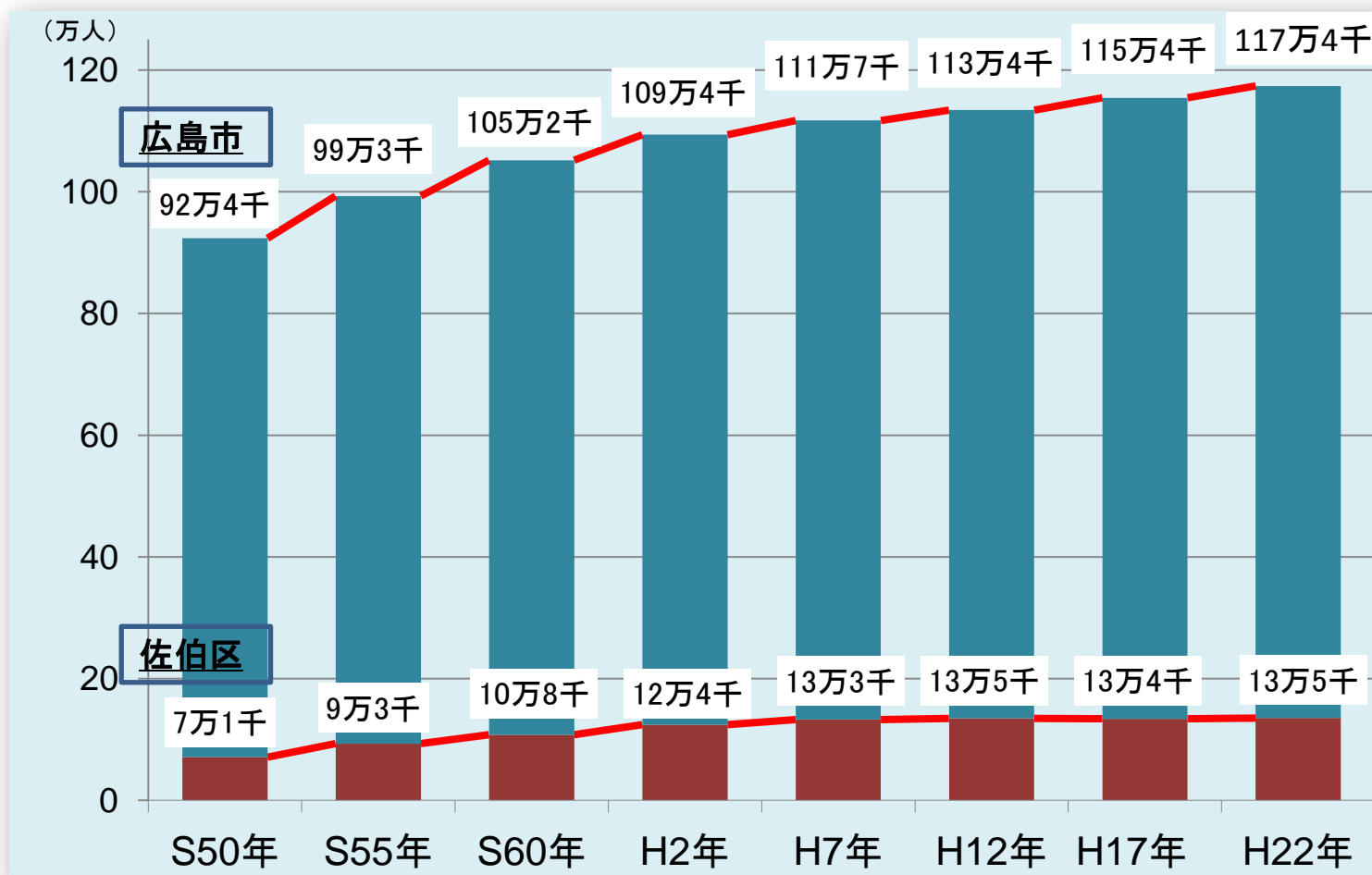






佐伯区(旧五日市町)

# 広島市・佐伯区の人口推移



(資料: 国勢調査)

# 佐伯区内での団地開発

藤の木  
【昭和61年】

彩が丘  
【平成3年】

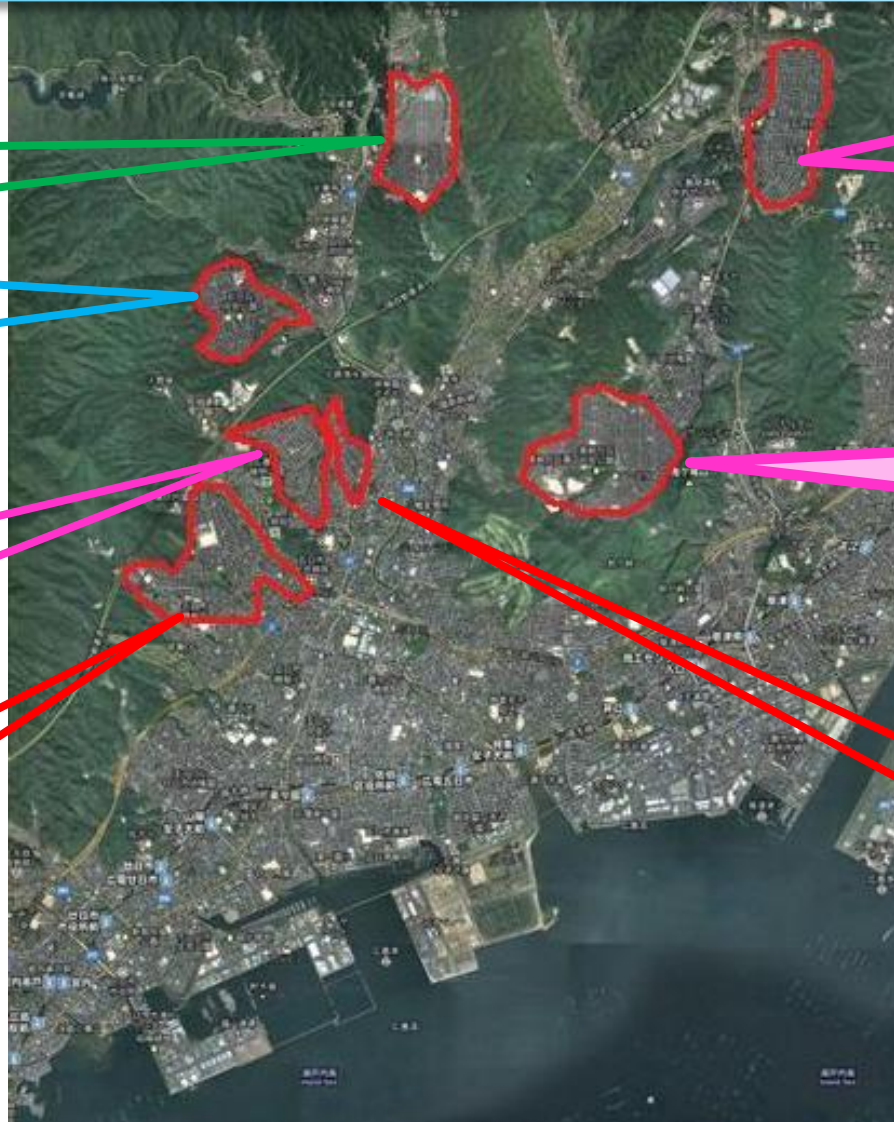
薬師が丘  
【昭和51年】

観音台  
【昭和46年】

五月が丘  
【昭和51年】

美鈴が丘  
【昭和56年】

八幡が丘  
【平成48年】





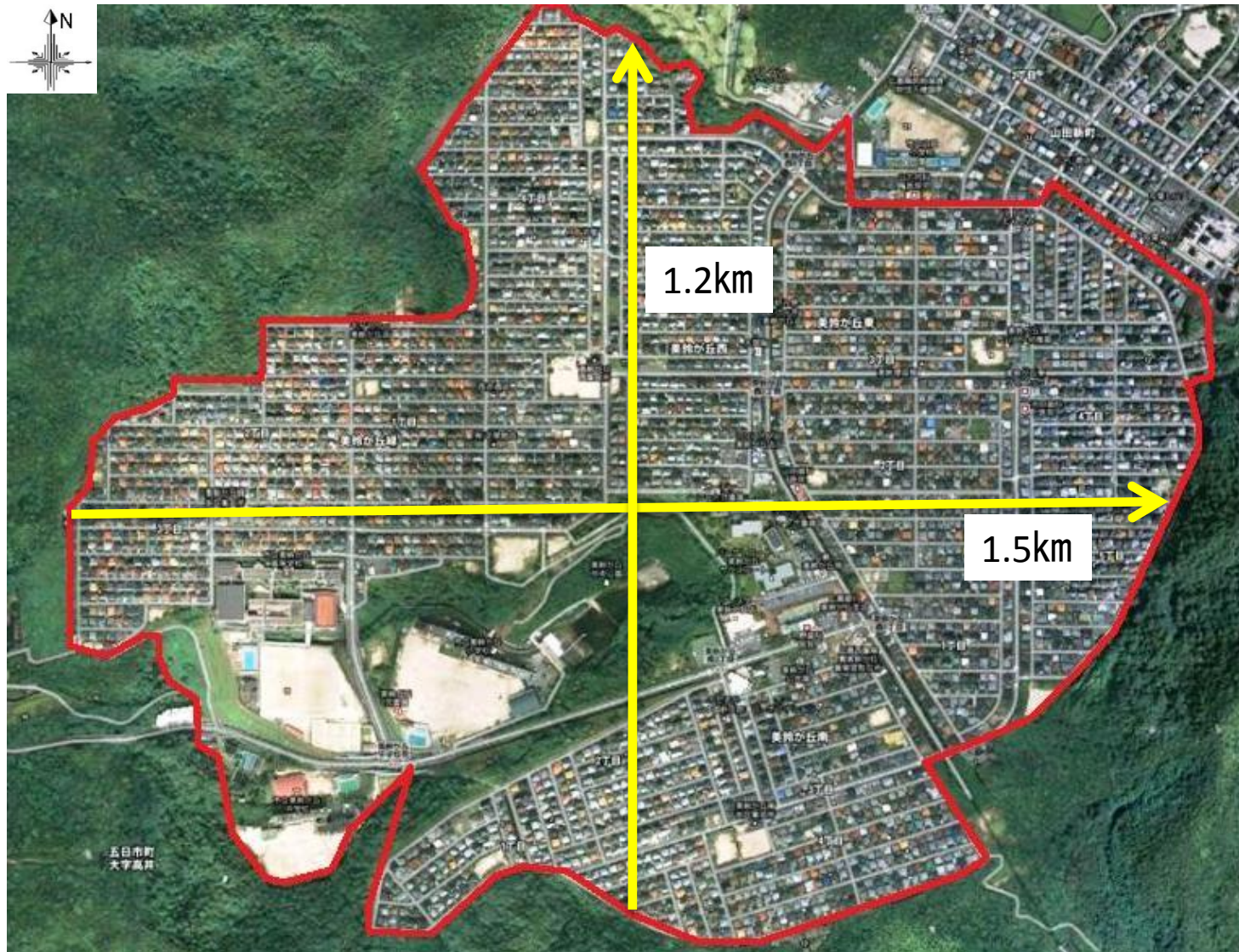
# 佐伯区内団地の人口推移

[単位: 人]

団地名	完成年	S55	S60	H2	H7	H12	H17	H22
観音台	S46年	1,061	1,292	4,204	4,843	4,825	4,739	4,801
八幡が丘	S48年	1,787	1,928	1,866	1,743	1,630	1,485	1,367
薬師が丘	S51年	2,324	2,960	3,245	3,231	3,097	2,902	2,889
五月が丘	S51年	6,710	7,746	8,227	10,207	9,943	7,239	7,028
<b>美鈴が丘</b>	<b>S56年</b>	<b>3,884</b>	<b>8,666</b>	<b>11,378</b>	<b>11,745</b>	<b>11,295</b>	<b>10,309</b>	<b>9,780</b>
藤の木	S61年	—	—	3,185	5,088	5,395	5,190	4,882
彩が丘	H3年	—	—	—	2,922	4,256	4,383	4,161

(資料: 国勢調査)

# 美鈴が丘団地の地形





# 美鈴が丘団地の概要

広島市のベッドタウンとして開発  
広島市中心部から7km(バス20数分)

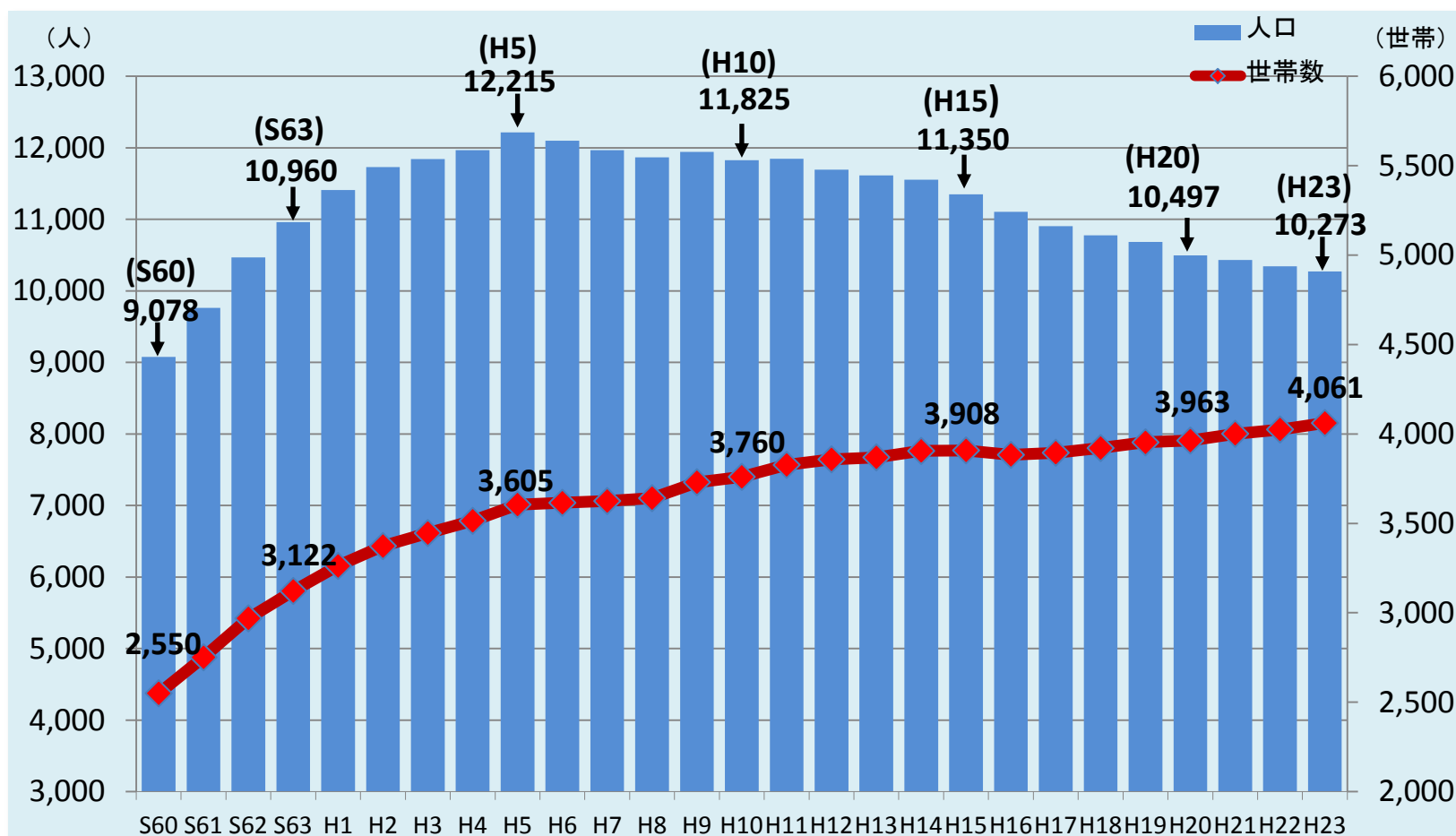
(開発計画)

標 高	100~200m
面 積	1,424,000m <sup>2</sup>
住宅数	4,000戸
入居者	12,000人

昭和53年から入居開始

平成5年に12,215人でピーク

# 美鈴が丘団地の人口と世帯数の推移



(資料:美鈴が丘福祉のまちづくり)



# 美鈴が丘団地の年齢別人口

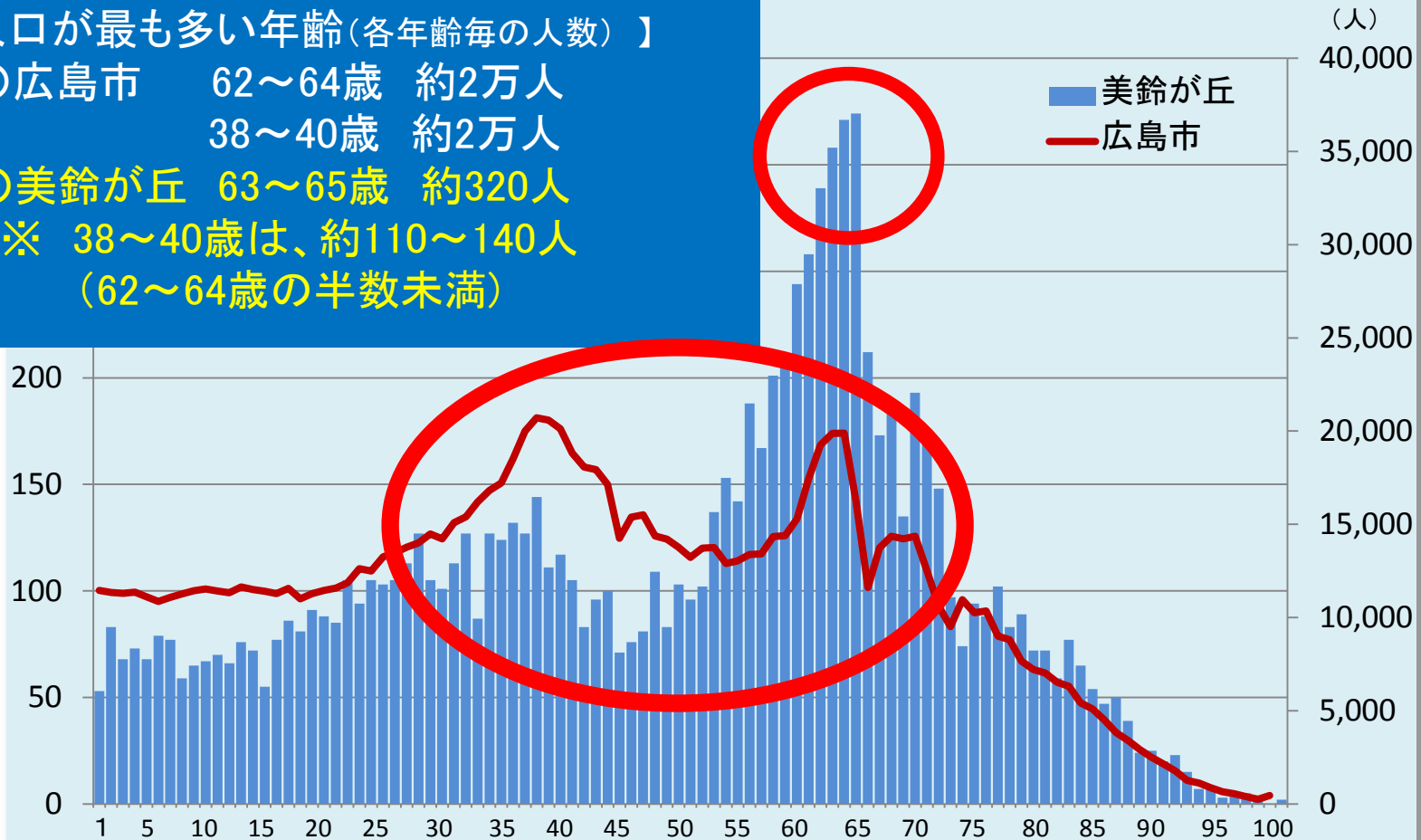
【人口が最も多い年齢（各年齢毎の人数）】

○広島市 62～64歳 約2万人

38～40歳 約2万人

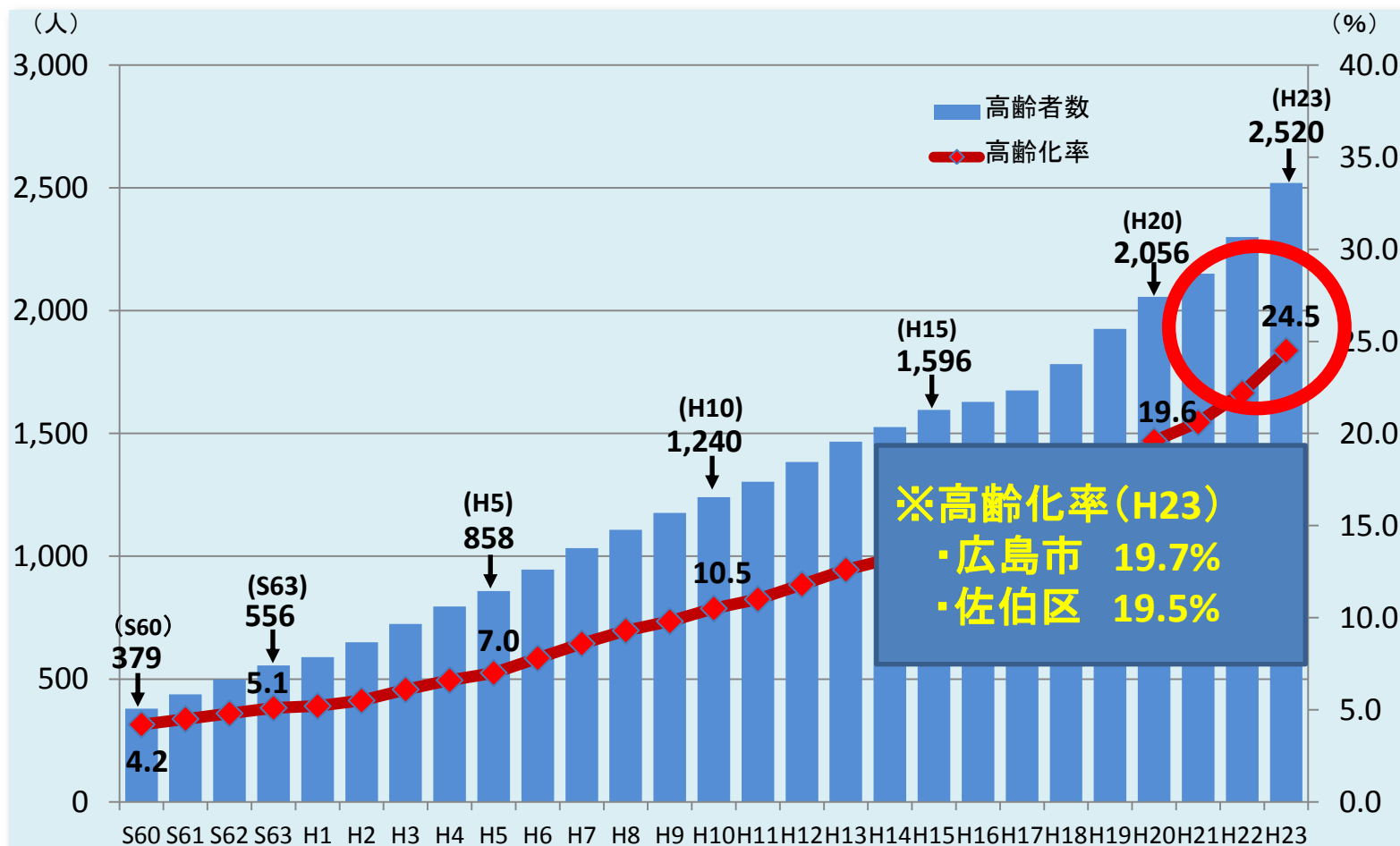
○美鈴が丘 63～65歳 約320人

※ 38～40歳は、約110～140人  
(62～64歳の半数未満)



(H24.3現在 資料:美鈴が丘福祉のまちづくり)

# 美鈴が丘団地の高齢者数・高齢化率



(資料:美鈴が丘福祉のまちづくり)



# 生活環境についての満足度

## 満足度の高いもの

周辺の  
自然環境

団地内  
の静けさ

団地内の街  
並み・景観

ゴミ収集など  
の美化環境

公園広場の  
整備状況

車での団地  
内の走り易さ

小学校等教育施設の  
整備状況

# 生活環境についての満足度

## 満足度の高いもの





# 生活環境についての満足度

## 不満度の高いもの

日常の買い物の利便性

自転車での走り易さ

医療機関の充実

団地内入居者の年齢構成

# 生活環境についての満足度

## 不満度の高いもの



# 生活環境で重視するもの

- 路線バスなどの公共交通
- 日常の買い物場所
- 医療機関
- 周辺の自然環境
- 全般的な治安



# 団地に住み続ける上での不安

- 住宅の老朽化
- 医療機関が遠い
- 高齢で車の運転が難しくなる
- 公共交通機関(バス)の減便
- 地域の担い手がいなくなる
- 日常の買い物ができなくなる

# 美鈴が丘団地

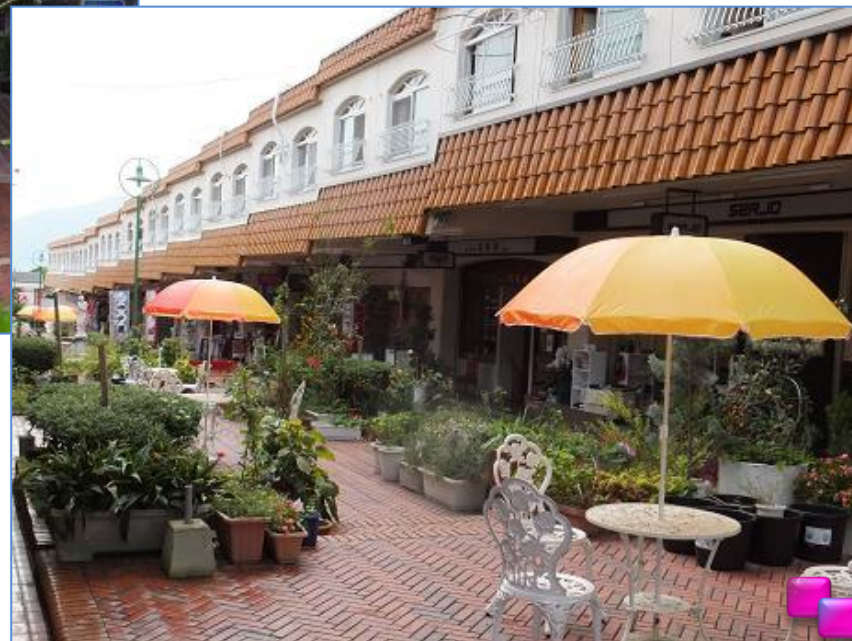




# 美鈴が丘団地



美鈴モール  
商店街





# 美鈴が丘団地



(資料(標高):美鈴が丘の軌跡)



# 美鈴が丘団地



# 買い物弱者の増加

高齢者世帯、一人暮らし高齢者の増加

- ・車の運転が困難
- ・商店が遠く坂道が  
買い物に負担

高齢者世帯の近所付き合いの減少  
(地域での支え合い)

- ・自ら商品を選び買い物できる
- ・家を出て近隣住民とのコミュニケーション



# 移動販売車の運行

(佐伯区役所と生協ひろしまの地域連携)



# 美鈴が丘団地



(資料(標高):美鈴が丘の軌跡)





# モバイルデータを用いた 人流モニタリングについて

商店街の活性化に向けて





五日市駅前商店街

JR五日市駅

広電五日市駅



# JR・広電五日市駅前商店街の振興策検討

1日の乗降客数は広島市内で4番目  
(33,000人)



主に佐伯区内の住宅団地から通勤・通学で移動



# JR・広電五日市駅前商店街の振興策検討

乗降客は多いが、駅前商店街を通過



商店街の衰退が続いている



駅の正面から商店街へと続く



駅前商店街

乗降客の流動をモニタリングし、  
商店街振興策の基礎データとする



国道2号線

造幣局広島支局  
(花のまわりみち会場)

シャトルバス運行

コイン通り商店街

JR五日市駅

広電五日市駅



# イベント開催時の商店街振興策検討

造幣局広島支局 4月「花のまわりみち」(1週間)  
期間中約7万人来場



佐伯区の春を彩る一大イベント



# イベント開催時の商店街振興策検討

来場者約7万人

- ・JR五日市駅からの直通シャトルバス運行
- ・九州・四国方面からのツアーバス約400台



商店街の賑わいに繋がらない



コイン通り商店街



モニュメントによる商店街振興

来場者の流動をモニタリングし、  
商店街振興策の基礎データとする





# 広島市佐伯区における 地域課題の解決について

広島市佐伯区地域起こし推進課

高橋正弥